

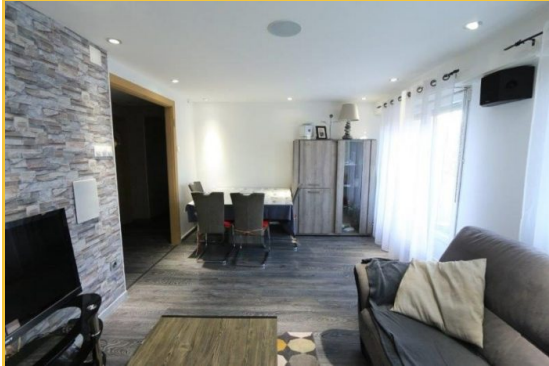


Dans une impasse

78 m²

4 pièces

Hoenheim



Vendu

Référence VA1924 Nouveauté à Hoenheim, F4 de 78.25 m² avec garage.

Ce logement entièrement rénové en 2018 et 2019 se trouve dans une petite copropriété de seulement 6 logements. Il est situé au 1er étage sans ascenseur. Il est traversant et très lumineux.

Il vous offre :

- un séjour/salle à manger donnant accès à un balcon (ouest) ; faux plafonds avec spots encastrés et câblage home cinéma
- une très belle cuisine équipée avec une loggia fermée
- 3 chambres à coucher avec placards (13.43m², 12m², 10.39m²)
- une salle d'eau avec douche à l'italienne
- des toilettes séparés

Sont compris une cave, un grenier et un garage.

Données techniques :

- fenêtres pvc double vitrage avec volets électriques (domotique)
- chaudière à gaz individuelle datant de 2016
- vmc dans la salle d'eau et toilettes
- tapisserie murale effet pierres de parement

Loi Alur :

- bien soumis au régime de la copropriété (122 lots)
- quote part annuelle de charges : 1201.27 € soit 100 € de charges/mois (eau froide et communs)
- aucune procédure en cours

Cet appartement est situé au calme, sans vis-à-vis direct, à proximité de l'école élémentaire du Centre.

Pour tout information complémentaire, n'hésitez pas à consulter notre site internet Distel Immobilier ou nous appeler.

Mandat exclusif N°127

Type d'appartement	T4
Surface	78.25 m ²
Séjour	18 m ²
Balcon	3 m ²
Pièces	4
Chambres	3
Salle d'eau	1
WC	1 Indépendant
Étage	1
Epoque, année	1965
État général	En bon état
Chauffage	Gaz
Cuisine	Aménagée et équipée
Ameublement	Non meublé
Vue	Cour
Ouvertures	PVC
Exposition	Ouest
Stationnement int.	1
Ascenseur	Non
Cave	Oui
Taxe foncière	793 €/an



Distel Immobilier
13 A rue du Général Leclerc
67450 Mundolsheim
03 67 10 08 12

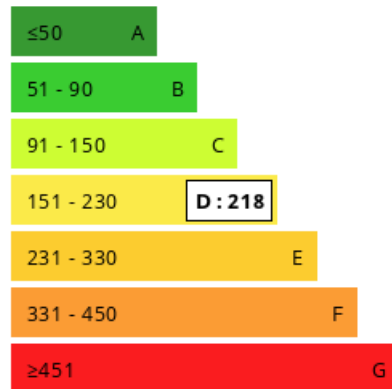


Sylvie DISTEL
sylvie@distelimmobilier.fr
06 85 68 46 31



Consommations énergétiques

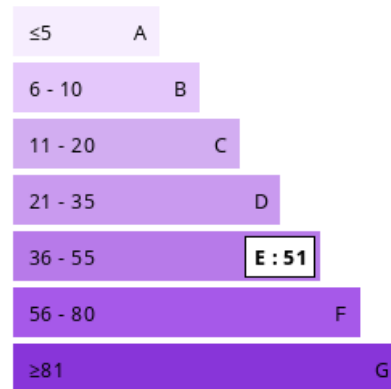
Logement économe



Logement énergivore (kWh/m².an)

Émission de gaz à effet de serre

Faible émission de GES



Forte émission de GES (kg CO₂/m².an)